

Que sont-ils devenus ?

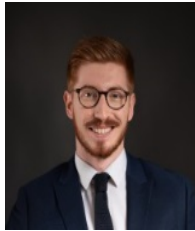


Hugo AUZANIER

Chargé clientèle Professionnels, BRA (Groupe Société générale), Valence.

Promo 2018-2019, **Responsable Groupe des Alumni M2 Banque et Finance**

Mail : Hugo.auzanier@bra.fr



Flavien BATENT

Consultant patrimonial - Verum Gestion privée, Lyon

Promo 2017-2018



Fabien DA ROCHA

Chargé d'Affaires entreprises adjoint (ETI), Banque Palatine, Paris

Promo 2018-2019



Amina SOUHAIL

Chargé d'Affaire Entreprises, HSBC, Paris

Promo 2018-2019

Que sont-ils devenus ?



Maxime RETIF

Associate–Corporate Coverage, BNP-Paribas CIB, Copenhagen (Danemark)

Promo 2019-2020



Azad ILIOZER

Senior Associate–Global Coverage, BNP-Paribas CIB, Lyon

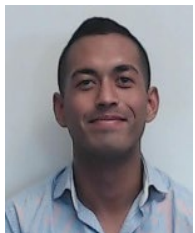
Promo 2017-2018



Lucile PAOLINI

Chargé d'étude, BPI, Grenoble

Promo 2019-2020



David STEPANIAN

Chargé d'activité trésorerie (Direction financière), Crédit agricole SRA, Valence

Promo 2014-2015

Que sont-ils devenus ?



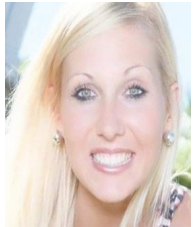
Amélie CUER

Chargé de financement chez C'PRO Group-Koesio (serv. financier), Valence
Promo 2015-2016.



Cindy SAROUL

Inspectrice des Finances publiques (Ministère des Finances), Valence
Promo 2019-2020



Marine PELURSON

Directrice d'agences HUB (3 agences), BNP-Paribas, Valence
Promo 2013-2014



Jacques TALUCIER

Chargé d'Affaires Grands Comptes, CERA (Groupe BPCE), Lyon
Promo 2012-2013

Que sont-ils devenus ?



Fabrice NOCERA

Auditeur Superviseur interne, Crédit agricole SRA, Valence

Promo 2009-2010



Laurie HUMBERT

Directrice centre d'affaires, Arkea Banque, Grenoble

Promo 2009-2010.



Sibel MONNET

Directrice adjointe centre d'affaires Grands comptes, CERA, Lyon

Promo 2009-2010.